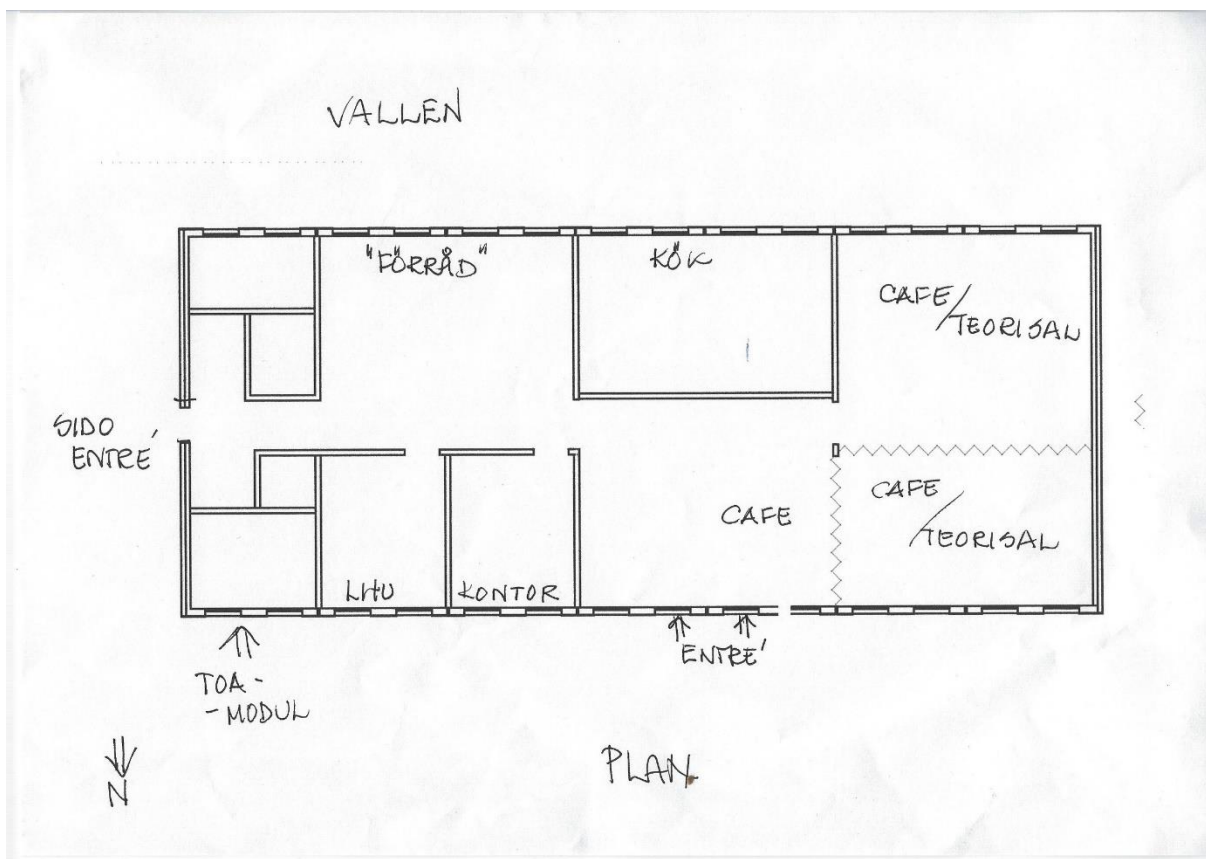




## Minnesanteckningar från möte om klubbhuset den 11 maj 2017

- Diskuterades klubbhusets planlösning utifrån det förslag som finns här.



- Synpunkter kom på möjligheten att skifta de moduler som finns på vardera sidan av köket med varandra. Anledningen var diskussion kring hur man rör sig till och från toaletterna vid kurstillfälle.
- Förslag till delning av öppna ytor med takskenor med textil"vikväggar"
- Diskuterades även varutransport till huset och vilka ytor som skall förstärkas för biltrafik.
- Beslöts att båda ingångarna skall vara handikapptillgängliga
- **Efter diskussioner och omröstning förblev principförslaget enligt skissen**

- Nästa steg är att varje "gren" eller aktivitet går genom sitt material och sina behov av förvaring inne och ute.
- Köksgruppen tar fram ett förslag till kökslayout för verksamhet och förvaring inom det markerade området. (med IKEA). Förutsättningen är att vitvarorna flyttar med eftersom vi investerat i dessa. Egen monering.
- Förslagen till kök och förvaring skall preliminärt vara framme den 28 maj
- Förslagen och ev. extra synpunkter skickas till Solveig för sammanställning. [Solveg.aronsson@telia.com](mailto:Solveg.aronsson@telia.com)
- Toa/ hygien modulen diskuterades inte i detalj.

**"GRENANSVARIGA" som utsågs vid mötet ur de närvarande.**

Rally: Karita Nilsson

Bruks /lydnad: Solveig Aronsson till Anders Öberg

BPH: Mia Lange till Augusta Hagman

Agilty: Åsa Sjöstedt Nilsson och Katarina Lindström

Nose work : Tina Sjöberg

Utställning: Maj-Britt Danell

Kontoret: Lena Adolfsson

LHU: Szilvia

Köksgruppen; M-B Danell, Maud Jönsson och Birthe Persson